



D34 T4-62,63		Traduction JJP, AJH Dernière Modification: 21/05/2021	Vérifié conforme à l'original (AN). 
Titre de la lettre :	<i>Test psychologique</i>		
Date :	<i>??/05/1966</i>		
Destinataires :	<i>Madame R. Sendras</i>		
Langue d'origine :	<i>Espagnol</i>		
Notes :	<i>Une lettre de 2 pages.</i>		

UMMOAELEWE

Langue : Espagnol

Nombre de COPIES : 8

Mme REGINA SENDRAS GONZALVO
MADRID

Madame,

Nous avons déjà eu l'occasion de nous mettre en contact avec vous, après votre aimable et gentille autorisation de vous soumettre à un test psychologique. En vérité, nous pouvons vous assurer que votre inestimable offre est véritablement précieuse pour nous. Peut-être n'est il pas important pour vous de comprendre l'importance de telles épreuves qui possèdent malgré tout un intérêt indubitable même si des personnes peu expérimentées dans les techniques Psychométriques affirment le contraire.

Ne pensez pas qu'il s'agisse de quelque chose de magique ou d'ésotérique. Les résultats du Test, s'ils sont sincères et si vous avez fidèlement suivi les instructions, peuvent être mesurés soigneusement pour obtenir des éléments importants qui reflètent la psychologie de la personne examinée.

Il est inutile de vous préciser que tout le protocole du test et que ses résultats seront maintenus absolument secrets. Même la référence de la personne, son nom et son domicile ne seront pas enregistrés. Nos sommes en train de réaliser une analyse sociologique de la différenciation des sexes dans la Société Terrestre et ce qui importe ce sont les données et non les personnes concrètes.

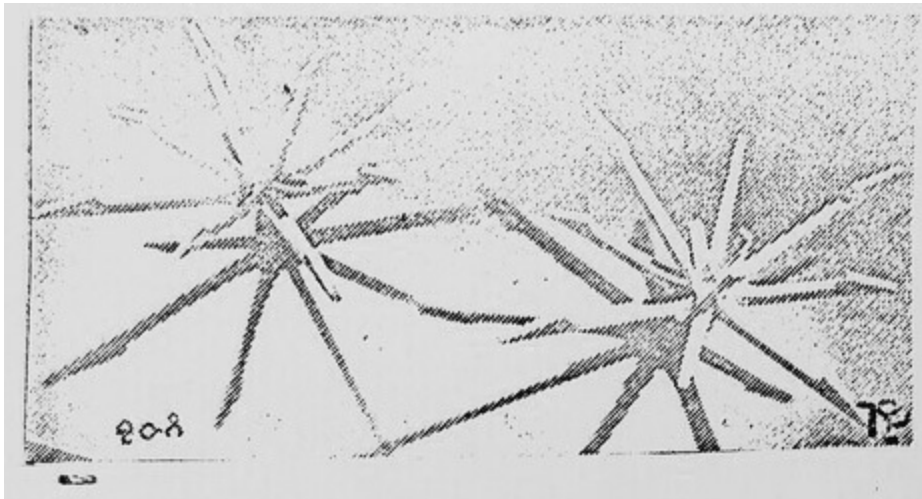
Nous vous supplions de suivre fidèlement ces INSTRUCTIONS

1°) nous avons ajouté une feuille de papier avec trois gravures numérotées avec les signes (\neg (D34-ideo1)) = 1, (Γ (D34-ideo2)) = 2, (Π (D34-ideo3)) = 3. Vous pouvez observer que sur la droite de la feuille existent autant d'autres grilles ou carrés blancs.

2°) Dans une pièce de votre domicile, une fois SEULE et sans bruits perturbateurs, regardez chaque gravure pendant CINQ MINUTES, une par une en cachant les autres avec un feuillet. Après avoir regardé le premier pendant cette durée, (MONTRE PROCHE) écrivez dans la grille de droite CE QUE VOUS SUGGÈRE UNE TELLE IMAGE. Vous pouvez l'exprimer en peu de mots ou terminer la grille et prendre une autre feuille. Répéter cette opération avec les autres deux images (EN CACHANT TOUJOURS LES AUTRES DESSINS). N'essayez pas de forcer la description et ne vous efforcez pas non plus à l'exprimer d'une manière littéraire. LA SPONTANÉITÉ EST INDISPENSABLE.

3°) Bientôt nous vous appellerons par téléphone, et après vous avoir demandé si vous avez terminé le test, nous racrocherons pour vous laisser le temps de chercher le papier. Peu après, nous vous rappellerons. Et VOUS MÊME vous lirez en CITANT LE N° de la GRAVURE, ce que vous avez écrit sur la même image, AVEC UNE VOIX CLAIRE ET EN MODULANT la voix tout en essayant de le lire RAPIDEMENT.

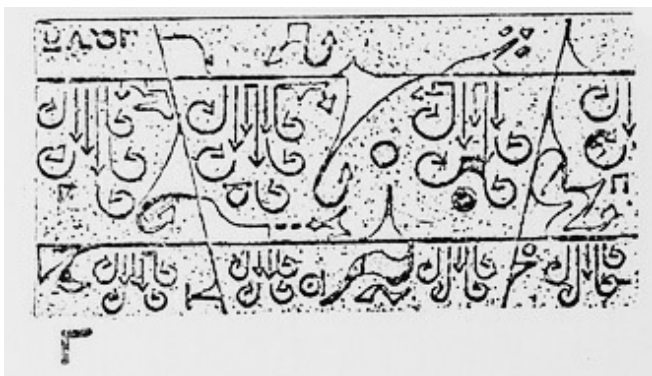
Nous exprimons nos sincères remerciements [NdW: *Ecriture manuscrite oummaine.*]



(D34-img1)

Virus

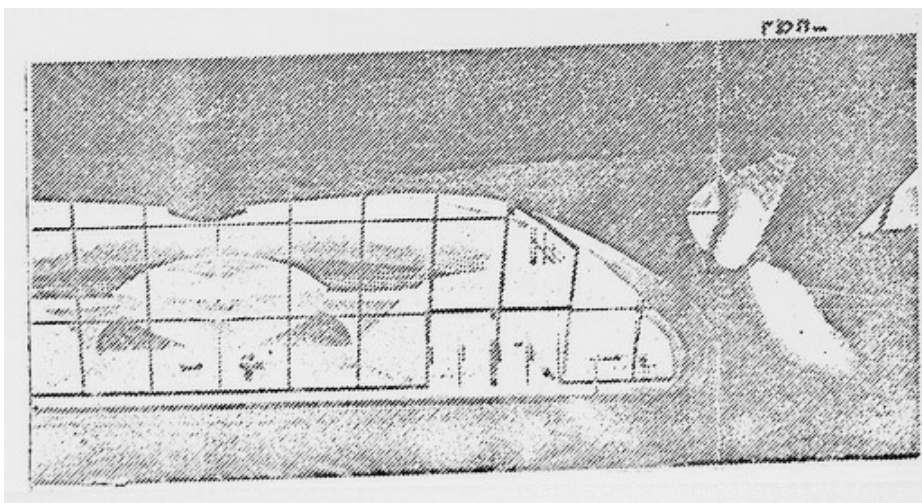
[NdW: *Note manuscrite de la part de Mme Regina Sendras*]



(D34-img2)

Écriture antique (nouvelle) vu de dessus

[NdW: *Note manuscrite de la part de Mme Regina Sendras*]



(D34-img3)

les maisons que l'on peut voir depuis l'écoutille d'une nef de transport normal

[NdW: *Note manuscrite de la part de Mme Regina Sendras*]