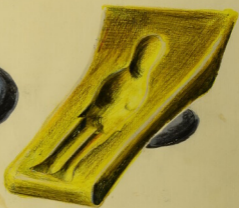




**Ímagen 19**



Las noches de UMBO son frias incluso durante los periodos en que nuestro Astro UMBA dirige sus rayos, casi perpendicularmente sobre las regiones ecuatoriales.

Hacia las 575 UIW Todos los moradores del XAABIUANA (VIVIENDA) se retiran para iniciar su reposo. En un informe anterior les ~~informaba~~ indicabamos cómo todos nosotros dedicamos cotidianamente una fraccion de tiempo al ~~( )~~ sublime objetivo de la meditacion y a la oracion. Este intervalo raras veces baja de veinte UIW.

GEE y YIE (VARON Y MUJER) quedan solos en su ~~HE~~ IASABII (APOSENTO) hermeticamente cerrado, aislados acusticamente del exterior (1) Tan solo un suave silbido casi imperceptible revela el funcionamiento de las tobernas de renovacion del aire.

Arriba, los astros en un cielo poco nuboso brillan a traves de los paneles transparentes del Techo. Quizá esa noche las tenues cintas brillantes de suaves tonos verdosos que el UULIBOOA (ESPECIE DE AURORA BOREAL) presenta a gran altura, embellezca extraiamente el firmamento. Entonces nuestro espiritu tal vez se vea mas inclinado a la oracion.

Los paramentos del IAXAABII brillan con un suave color magenta o violeta. Nosotros escogemos para ese momento aquellos tonos que predisponen psicologicamente ~~al cerebro~~ al cerebro hacia las funciones mentales mas ligadas al pensamiento religioso. Violeta, Verde azulado, Cyan y Purgura con un bajo nivel luminoso suelen ser los seleccionados.

Y el OMEEYIE sentado en sendos XAKOOU (SILLAS DE POSA) entornan los ojos y se contemplan a sí mismos. Se autoanalizan invocando primero en el Campo de su Consciencia los actos del XII (DIA de UMBO) se inicia luego todo un proceso mental donde el hombre especula sobre su existencia entroncada en la Sociedad en que vive, y aglutinada en el seno del WAAM. Se ofrece al WOA que lo ha generado e impregna su pensamiento con el recuerdo de UMOWOA el Dios que encarnado para llevarle la verdad, marid entre los terribles martirios de la viviseccion.

No hay ninguna experiencia mística. Toda la union con su WOA (DIOS) se circunscribe al plano del raciocinio no exento por supuesto de una viva reaccion afectiva. Sentimos el placer estético de nuestro equilibrio espiritual, y cuanto mayor es el grado de certeza al modo positivo en que nosotros hemos cumplido ese XII (DIA) los divinos UAAA (LEYES RELIGIOSAS) tanta mayor es la humilde satisfaccion interior que muestra Personalidad experimenta.

Nuestros supremos objetivos religiosos aparte de reconocernos generados por WOA, estriban en conceder a cada uno de nuestros hermanos una impor

(1) La isonorizacion de las paredes se consigue por medio muy complejo puesto que los coeficientes de absorcion y transmision acustica son variables a voluntad. Seria complejo brindarles detalles y registrarles las unidades físicas utilizadas para esta técnica - Por ejemplo los niveles sonoros no se evalúan mediante una función logarítmica como hacen ustedes en la Tierra mediante la valoración en decibelios. La absorción, uniforme para todas las frecuencias acústicas, se realiza por medio de productos espumosos que se solidifican y licúan a voluntad para obtener diversos grados de densidad de burbujas. Las frecuencias de nivel

T 8 49

tancia superior a la que nos concedemos egoístamente. Nuestro espíritu de servicio orientado hacia el hermano (PROJIMO) y sobre todo a la Sociedad en la cual estamos inmersos constituye para nosotros una verdadera idea obsesiva.

El menor fracaso personal en torno a la cristalización real de ese espíritu de entrega, puede provocarnos serios trastornos afectivos o sentimentales. El hombre adquiere conciencia de culpabilidad y en su oración y meditación nocturnas, reconsidera seriamente su conducta, tratando de encontrar vías psicológicas para reforzar sus reflejos u hábitos mentales que perfeccionen su futura conducta con sus familiares, amistades, superiores o subordinados.

Nuestras tendencias gregarias son muy acusadas. La solidaridad con la masa de individuos que nos rodea en nuestra vida cotidiana es por tanto muy profunda. Uno de nuestros hermanos sientirá mucho más una falta cometida contra la colectividad, contra la Sociedad; que cuando se ha transgredido una UAAA (LEY MORAL) que nos obliga hacia un hermano aislado.

Las débiles señales acústicas de las 10 UIW ( Poco más de medianoche hablando en lenguaje terrestre) Pueden marcar el fin de la Meditación.

Ambos esposos inician en la oscuridad la brevísima tarea de desvestirse adoptando inmediatamente las medidas antisepticas de aseo personal mediante la ablución en una solución adecuada que para vez está perfumada, y la pulverización y radiación controlada sobre ojos boca y fosas nasales.

La ablución se verifica en el seno de una masa turbulenta de agua que se renueva a grn velocidad en sus diferentes grados de disolución temperatura y vibración ultrasónica. Para ello cada persona se introduce totalmente en el XAXOOU (SILLA) cuya plataforma inferior desciende de nivel. La fosa se llena de líquido mientras una cubierta transparente integrada por una lámina semifluida que se solidifica rápidamente, protege el pavimento del XAABI de las salpicaduras.

La costumbre de despojarse de la ropa en nuestro Planeta, completamente a oscuras no han de interpretarla ustedes como fruto de una ancestral reacción de gnosofobia, pues si bien es cierto que nuestro especial instinto del pudor que nos hace sufrir casi verdaderos traumas psicoló-

---

sigue de hoja precedente sonoro y tono constante son compensadas por medio de membranas acústicas que excitadas por un generador controlado, y ubicadas en el interior de las mismas paredes, vibran a la misma frecuencia pero con inversión de fase ( SOLUCION QUE LES BRINDAMOS A USTEDES PUESTO QUE LA TECNOLOGIA TERRESTRE CONTARA PRONTO CON MEDIOS ADECUADOS PARA UTILIZAR ESTE METODO EN LA RESOLUCION DE CAMARAS ANECHOICAS O DE BAJO COEFICIENTE DE REVERBERACION (TIEMPO DE R= CASI NULO)

El procedimiento en síntesis consiste en Detectar la frecuencia perturbadora, (RUIDO CONSTANTE) para la regulación automática de un equipo parecido a los Osciladores de Audiofrecuencia Terrestres, con la diferencia de que los nuestros no trabajan con base de circuitos electrónicos. La potencia acústica generada se canaliza por una parte hacia esas membranas de gran superficie. Por otra a unos difusores de sonido que no trabajan como los altoparlantes terrestres sino por control térmico de una columna de aire ( Se ha eliminado totalmente la inercia térmica del gas)



gicos cuando nos vemos desnudos ante una segunda persona, es muy acentuado en nuestra Sociedad, han de percatarse tambien que aparece como irracional cuando se trata de un OMBESYIE ( MATRIMONIO) en el que el grado de intimidad es muy ~~ambiguo~~ elevado

La verdad es que nuestra mentalidad en este terreno es distinta a la de ustedes. El solo acto de transicion; entre quedar cubierto por los EEWEE (VESTIDOS) y despojado de ellos, reporta para nosotros un contenido erógeno tan intenso que solo podemos compararlo en la Tierra a la reaccion de esos perversos sexuales que los Psiquiatras terrestres califican con la denominacion de Transvestistas.

Ello provoca automaticamente en los individuos de ambos sexos el orgasmo en la mayor parte de los casos. La medida adoptada de anular la iluminacion en el IAXAABI (CUARTO o HABITACION) es preventiva para neutralizar el desplazamiento de tal reaccion.

La repentina vision del cónyuge desvestido, es en cambio aceptada normalmente en las mismas o parecidas condiciones que entre los habitantes de la Tierra.

Un corto silbido inaudible seguido de otro modulado, ambos por ejemplo a 28000 ciclos por segundo, provocan la aparicion de las WOOIA (IMAGEN 19) Su forma es toroidal y presentan en su superficie superior una apreciable densidad de pequeños orificios o toberas.

El WOOIA se eleva en el aire sin apoyo alguno sobre el suelo o paramentos. Queda suspendido o levitando en el "vacío" por la accion de un poderoso campo de fuerzas electromagnetico. De él fluye una sustancia que se transforma en conglomerado alveolar o espumoso que a ustedes los químicos podría recordarles la espuma de poliuretano. El producto utilizado por nosotros es menos denso, antielectrostatico, se solidifica rapidamente, no sin que un dispositivo de control termico dirija el proceso de modo que la espuma vaya extendiéndose en el espacio adoptando la forma de un paralelepipedo quebrado con una especie de fosa central que permite la ubicacion del cuerpo humano.

Nosotros durante el proceso del WOI WOI (SUEÑO) no nos cubrimos el cuerpo en absoluto. Nos son desconocidas prendas similares a las sábanas o pijamas, colchas o mantas tan utilizadas por ustedes.

Bien es verdad que nuestro control ambiental en cuanto a temperatura y grado de humedad se refiere es perfecto en el interior del IASAABII (APOSENTOS) y que los dias que dormimos a la intemperie (CASI EL 40 % del TIEMPO TOTAL) la temperatura ha de alcanzar el límite que el organismo humano puede soportar sin alteracion del metabolismo, peligrosa.

Como ejemplo de que ni siquiera nosotros pese al grado depurado de civilizacion ~~alcanzado~~ alcanzado, ~~■~~ hemos desarraigado todavia ciertas extrañas formas de conducta, que si bien no son lesivas para el organismo ni para las facultades mentales, resultan irracionales y estériles, les diremos que muchas personas de UEMO duermen en posicion "Decubito prono" (como ustedes lo llaman) o en "Decubito lateral". El origen data de hace unos millares de años UEMO en que los científicos descubrieron



los IBOONEE (RAYOS COSMICOS) y su accion modificadora sobre las celulas germinales de los organos genitales ( OVARIO Y TESTICULOS) capaces de provocar alteraciones geneticas. Se consideró que el individuo podria protegerse mejor de estas penetrantes radiaciones no acostandose con el dorso hacia abajo, sino oponiendo el mayor nucleo de masa muscular posible.

Hoy sabemos perfectamente que tan debil proteccion no justifica unos habitos-tan rígidos-posicionales, pero pese a todo los reflejos de la costumbre han persistido entre las gentes.

Los Habitantes de UMEMO hemos adquirido con el tiempo una especial sensibilidad cenestésica . Así como ustedes son capaces de valorar, ( Por ejemplo instalando una balanza terrestre en el interior de una habitacion, para comparar dos masas: Un kilogramo de forraje o paja en uno de los platillos y un Kilogramo de Plomo en otro plato, observando que el fiel de la balanza se inclina a favor del plomo) las diferencias de peso pequeñas por medio de instrumentos d delicados, nuestros sentidos proprioceptivos son capaces de discriminar aunque sin valoracion cuantitativa, pequeñas diferencias dinámicas.

Esta sensibilidad, presenta para nosotros una nueva fuente de placer psicológico: Vibraciones dinamicas que para ustedes no representan mas que una extraña sensacion desprovista de reaccion placentera, pueden constituir para nosotros una nueva diversion. Si la suspension en el vacio experimentada por ustedes tambien en los viajes espaciales ( Escogemos la EXPRESION DE "VACIO" para interpretar la suspension en un medio aunque exista gas, en que el Campo gravitatorio terrestre es debil o resulta compensado por fuerzas negativas) pueden resultar desagradables por los trastornos vestibulares provocados en el sentido de la orientacion (OIDO INTERNO) en nosotros puede provocar reacciones alienantes.

Por el contrario la ubicacion del cuerpo en el seno de una masa de espuma solida y flexible, suspendida en el aire como es la del WOIOA (cama) acompañada de un suave balanceo que reporta pequesimas variaciones de aceleracion, provoca estados afectivos o emocionales mucho mas intensos que entre ustedes.

Como cosa curiosa les diremos que cuando aquí en la Tierra hemos de vernos obligados a subir ascensores cuyas altas velocidades exijan fuertes aceleraciones en los puntos de llegada ( ASCENSORES EN EDIFICACIONES ALTAS) nos vemos francamente apurados para controlar nuestros gestos de placer que pueden asemejarse à la mímica inconsciente dinamizada en el curso del orgasmo sexual.

Recien acostados, se inicia una primera etapa en el que el placer cenestesico ( O Kinestesico) juega un papel muy importante. Ninguno de los esposos se orienta todavia hacia el otro, Ambos gozan independientemente unas emociones genuinamente esteticas que les sirven de sedante previo. Tan inocuas y ligeras como puedan ser la musica entre ustedes o la inhalacion de perfumes entre nosotros.

En un próximo informe nos extenderemos sobre nuestras practicas sexuales, muestra moral sexual y el control de ovulacion o URAIWO KEALA equivalente entre ustedes al control de natalidad.

